

Cutting Mill

MADE IN
GERMANY



特長

- ① 回転数は可変タイプ
- ② 耐久性の高い材質
- ③ 実用的なデザイン・設計
- ④ 水分量を測定する試料に最適
- ⑤ 穀物やプラスチックの粉碎に！
- ⑥ NIR分析の前処理に！

ミニカッティングミル P-29

ドイツフリッチュ社製



試料サイズ

最大試料投入サイズは25mm

高速で再現性のある切断

高硬度ステンレス製の粉碎刃+固定刃によって、効率よく粉碎が可能です。

コントロールパネル

300~6000rpmの100rpmずつ回転数を変更できます。

粉碎室

回転刃・固定刃・ふるいを取り外して清掃できます。

回収容器

着脱しやすく、安価で軽量のプラスチック容器を採用しました。



使用分野



医薬品、生体

医薬品や生態材料の破碎
分析の前処理



樹脂

ペレットの粉碎
ランナーの破碎



食品や繊維

繊維の裁断
食品、飼料の粉碎

粉碎刃・ふるい



ストレート型ローター+固定刃

高硬度ステンレス製

鋭利で硬質なステンレス製刃です。刃先を回転させることで寿命が2倍になります。



ふるい 角形穴

ステンレス 316L製

1mm、1.5mm、2mm、4mm、6mmをご用意しております。



ふるい 梯形穴

ステンレス 316製

0.25mm、0.5mm、0.75mm、1mm、2mmをご用意しております。

ホッパー



ホッパー 押し込み棒付き

プラスチック製

試料投入サイズ：25mm以下

内径27mmの押し込み棒を備えた標準タイプです。



跳ね返り軽減 ホッパー用カバー

プラスチック製

試料投入サイズ：約10mm以下

試料の跳ね返りを7~8割軽減します。連続投入時に役立ちます。押し込み棒付きを併用不可。



ツイスト型押し込み棒

プラスチック製

試料投入サイズ：約5mm以下

跳ね返り防止しつつ、回転させながら、ゆっくり試料を投入できます。

その他



サンプルカップマウント

プラスチック製

[サンプルカップ100mL×5個付属]

サンプルカップを固定するマウントです。



サンプルカップ100mLセット

プラスチック製

[サンプルカップマウントが必要]

専用容器が100mL×100個のセットとなります。

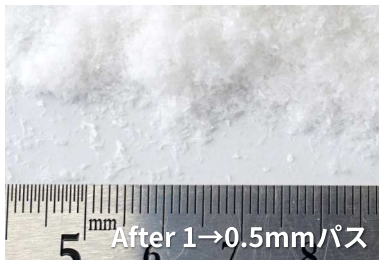
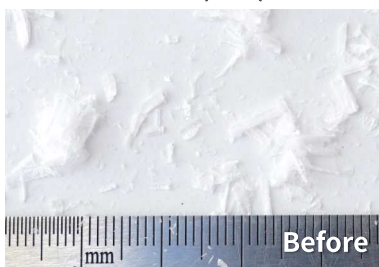
粉碎用例

爪楊枝

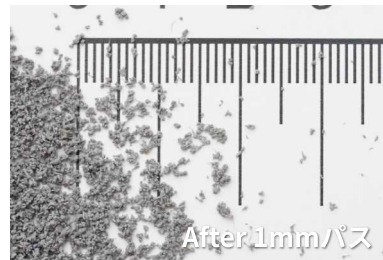
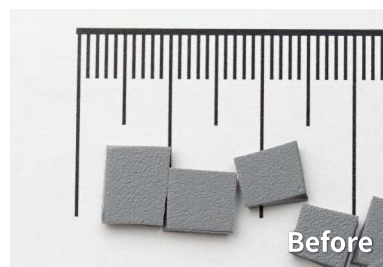


★人体に悪影響を及ぼす為、特殊な環境が必要です

キチン(殻皮)



塩化ビニール樹脂



仕様

モデル	P-29 ミニカッティングミル [Pulverisette 29]
最大試料サイズ	直径 25 mmまで
最終到達粒度	0.25 ~ 6 mm
処理量	100mLまで (※サンプルカップ使用時)
投入方式	バッチ式 / 連続式
回転数	500 ~ 6000 rpm
電源 [50/60Hz]	① 単相 100 ~ 120V, 400W, 50/60Hz ② 単相 200 ~ 240V, 400W, 50/60Hz
本体重量	18 kg
寸法 [幅x奥行x高]	27 x 35 x 34 cm ※本体のみ



★商品の改良やロット変更に伴い、やむ得ず商品の形状や色を予告無く変更する場合がございます。

会社概要

フリッチュ・ジャパン株式会社

横浜本社

神奈川県横浜市中区山下町252
 グランベル横浜ビル6階
 TEL: 045-641-8550
 FAX: 045-641-8364

- 営業窓口
- 修理対応
- デモ実験

大阪営業所

大阪府大阪市淀川区西中島7-2-7
 大西ビル6階
 TEL: 06-6390-0520
 FAX: 06-6390-0521

- 営業窓口
- 修理対応

福岡営業所

福岡県福岡市西区福重5-4-2
 アザリアS姪浜403
 TEL: 092-707-6131
 FAX: 092-707-6131

- 営業窓口

お電話でのご相談はこちらへ
045-641-8550
 営業時間 平日 9時-17時 [土日祝日休み]

メールでのご相談はこちらへ
info@fritsch.co.jp

当社ホームページはこちらへ
<http://www.fritsch.co.jp>